

# Nutzen erlebbar machen – Telematik und Telemedizin zum Anfassen im Anwenderzentrum eGesundheit

Fachtagung Partizipation und Gesundheit, 4. Oktober 2016

ZTG Zentrum für Telematik und Telemedizin GmbH

[www.ztg-nrw.de](http://www.ztg-nrw.de)

Rainer Beckers, Geschäftsführer  
Partner des  
Gesundheitscampus Nordrhein-Westfalen

# ZTG Zentrum für Telematik und Telemedizin GmbH

- Ziel: Einführung und Verbreitung von Telemedizin in NRW
- Koordiniert im Auftrag des MGEPA NRW Landesinitiative eGesundheit.nrw\*
- Informationstechnologische Beratung des Landes bei Umsetzung von neuen Strukturen im Gesundheitswesen
- Berät Projektträger
- Sechs Gesellschafter aus der Selbstverwaltung NRW
- Gegründet 1999

\*gefördert vom MGEPA NRW

## Telemedizin und Telematik

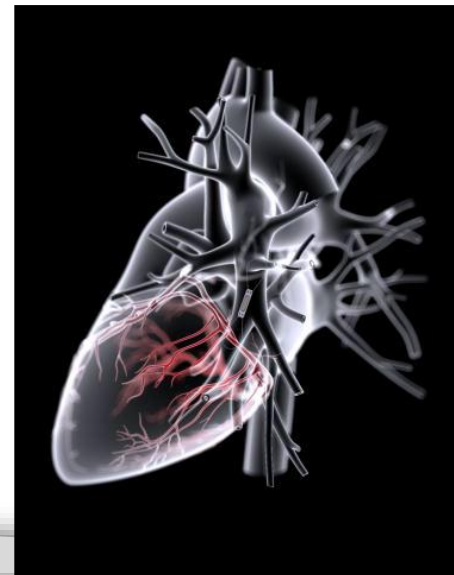
- **Telematik** ist die eGK ...
- Telematik sind administrative Anwendungen (nicht der elektronische Arztbrief ...)
- **Telemedizin ist Diagnostik, Therapie, Prävention über die Distanz, mit modernen IuK-Technologien**

## Beispiel: PA-Druck-Messung bei Herzinsuffizienz

- Europäische Leitlinien: Empfehlung der kontinuierlichen PA-Druckmessung<sup>1</sup>
  - ✓ Monitoring of pulmonary artery pressures using a wireless implantable haemodynamic monitoring system (**CardioMems**) may be considered in symptomatic patients with HF with previous HF hospitalization in order to **reduce the risk of recurrent HF hospitalization**.
  - ✓ CHAMPION-Studie<sup>2</sup>
    - ✓ a) CHF Hospitalisierung innerhalb von 15 Monaten konnte um ca 37 % reduziert werden.
    - ✓ b) 57% Senkung des Relativen Risikos für Mortalität

**Kontinuierliches Monitoring ist nicht mit herkömmlichen Verfahren (Rechtsherzkatheter) möglich. Leitliniengerechte Behandlung nur mit Telemedizin!**

- 1) Empfehlungsklasse IIb, Evidenzlevel B
- 2) Abraham et al. In: Lancet 2011, 377



## Telemedizin und Telematik für Nutzerinnen und Nutzer

- Die Medizin wird mobil!
- Völlig neue Methoden der Begleitung chronisch Kranker durch Telemonitoring
- Personalisierte Medizin
- Unverzichtbare Ressource für moderne, leitliniengerechte Versorgung
- Sicherstellung der ländlichen Versorgung

# Gute Telemedizin nur durch Nutzerinnen- und Nutzerorientierung



## Anwendungszentrum eGesundheit.nrw\*

- Freischaltung durch Frau Ministerin Steffens im April 2013
- Ziel: Nutzen erlebbar machen und Nutzerorientierung herstellen
- Offenes Informationsangebot für alle Nutzerinnen und Nutzer
  - Patientinnen und Patienten / Selbsthilfe
  - Selbstverwaltung
  - Krankenhäuser, Ärzte, Pflegekräfte, weitere Gesundheitsberufler
  - Wissenschaft und Forschung
- Ca. 30 Systeme und Anwendungen im Echtbetrieb
- Präsentation durch und Diskussion mit neutralen ZTG-Expertinnen und Experten

\* gefördert vom MGEPA NRW

## Thesen zur Nutzer- und Nutzerinnenorientierung

- Angemessene Systeme nur durch Einbindung der Nutzerinnen und Nutzer
- Dialog und praktische Demonstration führt zu zahlreichen Anregungen für die Weiterentwicklung
- Sehr hohes Interesse auch der Hersteller
- Sehr zielgerichtete Diskussionen möglich
- Herausforderung: Erreichbarkeit der Patientinnen und Patienten